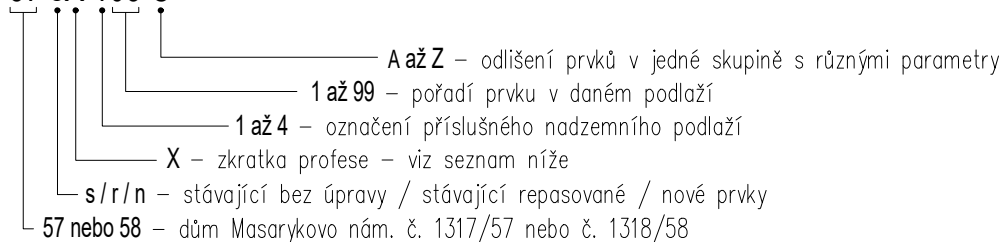


ZNAČENÍ PRVKŮ

57 sX 103 C




Zkratky profesí ve značení:

ST	kamenické prvky
S	štukatéřské prvky
K	klempířské prvky
T	truhlářské prvky
TD	truhlářské prvky – dveře
TO	truhlářské prvky – okna
Z	zámečnické prvky
KO	kovářské prvky
TR	terakotové prvky
TE	tesařské prvky

POZNÁMKY

- Rozměry jsou udávány v **MILIMETRECH** [mm], pokud není uvedeno jinak.
- Uvedené rozměry a tvar prvků budou předem ověřeny na stavbě **ZAMĚŘENÍM!**
- Veškeré prvky jsou uvažovány **KOMPLETNĚ**, vč. kotevního a spojovacího materiálu, povrchové úpravy, příslušenství vč. dodávky i montáže, pokud není uvedeno jinak.
- Přesné barevné odstíny povrchových úprav, přesné typy kování atd. u jednotlivých výrobků je nutné před výrobou nechat **SCHVÁLIT** investorem, architektem, příp. také zástupci NPÚ. Vzorník RAL může být nahrazen jiným vhodným vzorníkem.
- Veškeré prvky vč. kotevního a spojovacího materiálu je uvažováno **VENKOVNÍ**, pokud není uvedeno jinak.

0,000 = ____ B.p.v. / souřadnicový systém S-JTSK

vedoucí projektant	Ing. arch. Petr Řehořka	<div> Krkoškova 502/27, 613 00 Brno</div>	
zodpovědný projektant	Ing. arch. Petr Řehořka		
autor	Ing. arch. Petr Řehořka	část	
vypracovala	Ing. arch. Tamara Mertová		
investor	Muzeum Vysočiny Jihlava, Masarykovo nám. 1224/55, 586 01 Jihlava	D.1.1 Architektonicko–stavební řešení	
místo stavby	Masarykovo náměstí, Jihlava (parcely č. 2767/1 a č. 2766)		
název stavby	OBNOVA FASÁD DOMŮ Č. 1317/57 A 1318/58		
stavební objekt	SO 01 – Dům č. p. 1317/57		
obsah	VÝPIS KAMENICKÝCH PRVKŮ		
		formát	1 A4
		datum	10/2021
		stupeň PD	DPS
		měřítko	č. výkresu
		-	D.1.1.1

Výpis kamenických prvků SO 01 – STÁVAJÍCÍ

MUZEUM VYSOČINY JIHLAVA – Obnova fasád domů č. 1317/57 a 1318/58

Označení prvku: **57 rST 101 A až L**

Název prvku: stávající kamenný sokl

Orient. rozměry [mm]:

v. 670 – 730
š. celkem 8360
h. ca 50
–

Počet kusů: složeno ze 12 ks (desek)

Umístění:

Popis prvku:

stávající sokl z kamenných desek A až L
deska F celá demontována
desky B, C, E, G, I a J demontovány, ořezány dle dokumentace a osazeny zpět ostatní vyspraveny a začištěny

Materiál a povrch:

přírodní kámen
kamenicky opracováno

Poznámka:

demontované a ořezané části desek uložit do depozitáře/použít místo zničených částí kov. tyč mezi deskami K a L (označena zeleným kolečkem) také uložit do depoz. (nebyl zjištěn účel prvku)



Výpis kamenických prvků SO 01 – NOVÉ

MUZEUM VYSOČINY JIHLAVA – Obnova fasád domů č. 1317/57 a 1318/58

Označení prvku: **57 nST 102 A až D**

Název prvku: kamenný schod

Popis prvku: kamenný schod vytvářející podstavu pro výkladec složen z jednotlivých částí A až D

Materiál a povrch: přírodní žula
kamenicky opracováno

Poznámka: –

Orient. rozměry [mm]:	A	B	C	D
v.	230	230	230	230
š.	1440	1500	1305	670
h.	540	540	540	540
Ø	–	–	–	–

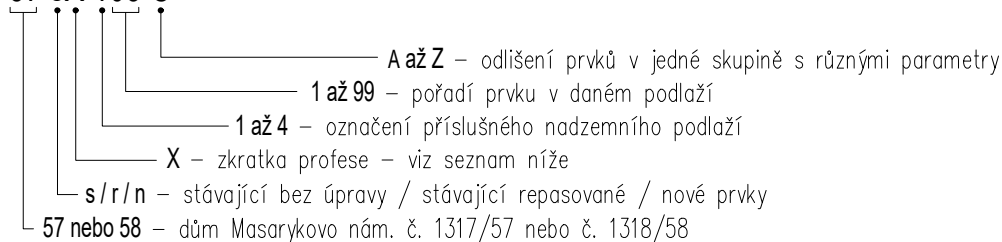
Počet kusů: 1 ks 3 ks 1 ks 1 ks

Umístění:



ZNAČENÍ PRVKŮ

57 sX 103 C




Zkratky profesí ve značení:

ST	kamenické prvky
S	štukatérské prvky
K	klempířské prvky
T	truhlářské prvky
TD	truhlářské prvky – dveře
TO	truhlářské prvky – okna
Z	zámečnické prvky
KO	kovářské prvky
TR	terakotové prvky
TE	tesařské prvky

POZNÁMKY

- Rozměry jsou udávány v **MILIMETRECH** [mm], pokud není uvedeno jinak.
- Uvedené rozměry a tvar prvků budou předem ověřeny na stavbě **ZAMĚŘENÍM!**
- Veškeré prvky jsou uvažovány **KOMPLETNĚ**, vč. kotevního a spojovacího materiálu, povrchové úpravy, příslušenství vč. dodávky i montáže, pokud není uvedeno jinak.
- Přesné barevné odstíny povrchových úprav, přesné typy kování atd. u jednotlivých výrobků je nutné před výrobou nechat **SCHVÁLIT** investorem, architektem, příp. také zástupci NPÚ. Vzorník RAL může být nahrazen jiným vhodným vzorníkem.
- Veškeré prvky vč. kotevního a spojovacího materiálu je uvažováno **VENKOVNÍ**, pokud není uvedeno jinak.

0,000 = ____ B.p.v. / souřadnicový systém S-JTSK

vedoucí projektant	Ing. arch. Petr Řehořka		
zodpovědný projektant	Ing. arch. Petr Řehořka		
autor	Ing. arch. Petr Řehořka	Krkoškova 502/27, 613 00 Brno	
vypracovala	Ing. arch. Tamara Mertová	část	
investor	Muzeum Vysočiny Jihlava, Masarykovo nám. 1224/55, 586 01 Jihlava	D.1.1 Architektonicko–stavební řešení	
místo stavby	Masarykovo náměstí, Jihlava (parcely č. 2767/1 a č. 2766)	formát	
název stavby	OBNOVA FASÁD DOMŮ Č. 1317/57 A 1318/58	1 A4	
stavební objekt	SO 01 – Dům č. p. 1317/57	datum	
obsah	VÝPIS ŠTUKATÉRSKÝCH PRVKŮ	10/2021	
		stupeň PD	
		DPS	
		měřítko	
		č. výkresu	
		-	
		D.1.1.2	

Výpis štukatérských prvků SO 01 – STÁVAJÍCÍ

MUZEUM VYSOČINY JIHLAVA – Obnova fasád domů č. 1317/57 a 1318/58

Označení prvku: **57 rS 101**

Název prvku: stávající fasáda s rustikou

Orient. rozměry [mm]:

v. 3250
š. 8350
h. ca 50 – 150
S 20,7 m²

Počet kusů: 1 ks

Umístění:

Popis prvku: stávající plastická štuková rustika/bosování
repase stávajících prvků a úprava prvků
u bouraných částí

Materiál a povrch: vápenné štukové omítky na zděné konstrukci
vápenný omítkový nátěr
přesný odstín bude určen na základě vhodného vzorníku

Poznámka: –



Výpis štukatérských prvků SO 01 – NOVÉ

MUZEUM VYSOČINY JIHLAVA – Obnova fasád domů č. 1317/57 a 1318/58

Označení prvku: **57 nS 201**

Název prvku: fasáda s rustikou

Orient. rozměry [mm]:

v. 3850
š. 7470
h. 25 – 50
S 8,6 m²

Počet kusů: 1 ks

Umístění:

Popis prvku:

plastická štuková rustika/bosování
rekonstrukce původních prvků ze začátku
20. století dle dochované dokumentace
úprava prvků u bouraných částí

Materiál a povrch:

vápenné štukové omítky na zděné konstrukci
vápenný omítkový nátěr
přesný odstín bude určen na základě vhodného vzorníku

Poznámka:

–



Výpis štukatérských prvků SO 01 – NOVÉ

MUZEUM VYSOČINY JIHLAVA – Obnova fasád domů č. 1317/57 a 1318/58

Označení prvku: **57 nS 202 A a B**

Název prvku: postranní fasáda s rustikou

Popis prvku:

plastická štuková rustika/bosování
se strukturovaným povrchem
rekonstrukce původních prvků ze začátku
20. století dle dochované dokumentace

Orient. rozměry [mm]:

A	B
v.	3600
š.	330 – 450
h.	25 – 100
S	1,7 m ²

Materiál a povrch:

vápenné štukové omítky na zděné konstrukci
vápenný omítkový nátěr
přesný odstín bude určen na zákl. vhodného vzorníku

Počet kusů:

1 ks

1 ks

Poznámka:

–

Umístění:



Výpis štukatérských prvků SO 01 – NOVÉ

MUZEUM VYSOČINY JIHLAVA – Obnova fasád domů č. 1317/57 a 1318/58

Označení prvku: **57 nS 203**

Název prvku: parapetní výplň stávající římsy

Orient. rozměry [mm]:

v. 250
š. 1780
h. ca 25 – 85
S 0,5 m²

Počet kusů: 3 ks

Umístění:

Popis prvku:

ozdobné profilované štuky se 2 pilastry a polem rekonstrukce původních prvků ze začátku 20. století dle dochované dokumentace parapetní výplň s pilastry po stranách

Materiál a povrch:

vápenné štukové omítky na zděné konstrukci
vápenný omítkový nátěr
přesný odstín bude určen na základě vhodného vzorníku

Poznámka:

–



Výpis štukatérských prvků SO 01 – STÁVAJÍCÍ

MUZEUM VYSOČINY JIHLAVA – Obnova fasád domů č. 1317/57 a 1318/58

Označení prvku: **57 rS 204**

Název prvku: stávající parapetní římsa

Orient. rozměry [mm]:

v. 170
š. 1980
h. ca 120
ø –

Počet kusů: 3 ks

Umístění:

Popis prvku:

stávající profilovaná parapetní římsa
repase původních prvků ze začátku 20. století
dle dochované dokumentace
úprava profilace
oplechování viz 57 nK 201

Materiál a povrch:

vápenné štukové omítky na zděné konstrukci
vápenný omítkový nátěr
přesný odstín bude určen na zákl. vhodného vzorníku

Poznámka:

odstranění stávajícího oplechování



Výpis štukatérských prvků SO 01 – NOVÉ

MUZEUM VYSOČINY JIHLAVA – Obnova fasád domů č. 1317/57 a 1318/58

Označení prvku: **57 nS 205**

Název prvku: okenní šambrána

Orient. rozměry [mm]:

v. 2080
š. 1300
h. –
S 0,5 m²

Počet kusů: 3 ks

Umístění:

Popis prvku: plochá štuková omítka kolem okenní výplně
rekonstrukce původních prvků ze začátku
20. století dle dochované dokumentace

Materiál a povrch: vápenné štukové omítky na zděné konstrukci
vápenný omítkový nátěr
přesný odstín bude určen na základě vhodného vzorníku

Poznámka: ubourání stávající štukové šambrány



Výpis štukatérských prvků SO 01 – NOVÉ

MUZEUM VYSOČINY JIHLAVA – Obnova fasád domů č. 1317/57 a 1318/58

Označení prvku: **57 nS 206**

Název prvku: okenní pilastr s ozdobnou hlavicí

Orient. rozměry [mm]:

v. 2085
š. 310
h. ca 55 – 145
S 0,5 m²

Počet kusů: 6 ks

Umístění:

Popis prvku:

ozdobný štukový pilastr – patka, dřík s kanelurou, ozdobná hlavička (odlitek?) s akantovými listy a žaludy
rekonstrukce původních prvků ze začátku 20. století dle dochované dokumentace

Materiál a povrch:

vápenné štukové omítky na zděné konstrukci
vápenný omítkový nátěr
přesný odstín bude určen na základě vhodného vzorníku

Poznámka:

ubourání stávajících štukových konzol v místě hlavičky



Výpis štukatérských prvků SO 01 – NOVÉ

MUZEUM VYSOČINY JIHLAVA – Obnova fasád domů č. 1317/57 a 1318/58

Označení prvku: **57 nS 207**

Název prvku: výplň pod nadokenní římsou

Orient. rozměry [mm]:

v. 240
š. 1780
h. ca 80 – 100
S 0,5 m²

Počet kusů: 3 ks

Umístění:

Popis prvku:

ozdobné profilované štuky
rekonstrukce původních prvků ze začátku
20. století dle dochované dokumentace

Materiál a povrch:

vápenné štukové omítky na zděné konstrukci vápenný
omítkový nátěr
přesný odstín bude určen na základě vhodného vzorníku

Poznámka:

–



Výpis štukatérských prvků SO 01 – STÁVAJÍCÍ

MUZEUM VYSOČINY JIHLAVA – Obnova fasád domů č. 1317/57 a 1318/58

Označení prvku: **57 rS 208**

Název prvku: stávající nadokenní římsa

Orient. rozměry [mm]:

v. 170
š. 2040
h. ca 35 – 100
S 0,4 m²

Počet kusů: 3 ks

Umístění:

Popis prvku:

stávající profilovaná nadokenní římsa
repase původních prvků ze začátku 20. století
dle dochované dokumentace
úprava profilace
oplechování viz 57 nK 202

Materiál a povrch:

vápenné štukové omítky na zděné konstrukci odlitek?
vápenný omítkový nátěr
přesný odstín bude určen na zákl. vhodného vzorníku

Poznámka:

odstranění stávajícího oplechování



Výpis štukatérských prvků SO 01 – NOVÉ

MUZEUM VYSOČINY JIHLAVA – Obnova fasád domů č. 1317/57 a 1318/58

Označení prvku: **57 nS 209 A a B**

Název prvku: suprafenestra

Orient. rozměry [mm]:	A	B
v.	825	590
š.	2155	2200
h.	ca 35 – 265	ca 35 – 265
S	1,4 m ²	1,0 m ²

Počet kusů: 1 ks

2 ks

Popis prvku:

oblouková suprafenestra/fronton s profilovanými štuky a římsou
rekonstrukce původních prvků ze začátku 20. století dle dochované dokumentace
do pole A kotvena orlice viz 57 nZ 202
oplechování viz 57 nK 203 A a B

Materiál a povrch:

vápenné štukové omítky na zděné konstrukci
vápenný omítkový nátěr
přesný odstín bude určen na zákl. vhodného vzorníku

Poznámka:

–

Umístění:



Výpis štukatérských prvků SO 01 – NOVÉ

MUZEUM VYSOČINY JIHLAVA – Obnova fasád domů č. 1317/57 a 1318/58

Označení prvku: **57 nS 210**

Název prvku: kordonová římsa

Orient. rozměry [mm]:

v. 360
š. 8200 (samotná římsa 8000)
h. ca 5 – 125
S 3,0 m²

Počet kusů: 1 ks

Umístění:

Popis prvku:

římsa s uměleckými profilovanými štuky a zubořezem
rekonstrukce původních prvků ze začátku 20. století dle dochované dokumentace
oplechování viz 57 nK 204

Materiál a povrch:

vápenné štukové omítky na zděné konstrukci
vápenný omítkový nátěr
přesný odstín bude určen na zákl. vhodného vzorníku

Poznámka:

–



Výpis štukatérských prvků SO 01 – NOVÉ

MUZEUM VYSOČINY JIHLAVA – Obnova fasád domů č. 1317/57 a 1318/58

Označení prvku: **57 nS 301**

Název prvku: fasáda s rustikou

Orient. rozměry [mm]:

v. 3455
š. 7475
h. 25 – 50
S 12,3 m²

Počet kusů: 1 ks

Umístění:

Popis prvku: plastická štuková rustika/bosování
rekonstrukce původních prvků ze začátku
20. století dle dochované dokumentace
úprava prvků u bouraných částí

Materiál a povrch: vápenné štukové omítky na zděné konstrukci
vápenný omítkový nátěr
přesný odstín bude určen na zákl. vhodného vzorníku

Poznámka: –



Výpis štukatérských prvků SO 01 – NOVÉ

MUZEUM VYSOČINY JIHLAVA – Obnova fasád domů č. 1317/57 a 1318/58

Označení prvku: **57 nS 302 A a B**

Název prvku: postranní fasáda s rustikou

Popis prvku:

plastická štuková rustika/bosování
se strukturovaným povrchem
rekonstrukce původních prvků ze začátku
20. století dle dochované dokumentace

Orient. rozměry [mm]:

ěry [mm]:	A	B
v.	3430	3460
š.	400 – 520	330 – 450
h.	25 – 100	25 – 100
S	1,6 m ²	1,4 m ²

Materiál a povrch:

vápenné štukové omítky na zděné konstrukci
vápenný omítkový nátěr
přesný odstín bude určen na základě vhodného vzorníku

Poznámka:

–

Počet kusů:

1 ks

1 ks

Umístění:



Výpis štukatérských prvků SO 01 – NOVÉ

MUZEUM VYSOČINY JIHLAVA – Obnova fasád domů č. 1317/57 a 1318/58

Označení prvku: **57 nS 303**

Název prvku: parapetní výplň pod stávající římsou

Orient. rozměry [mm]:

v. 455
š. 1590
h. ca 45 – 110
S 0,7 m²

Počet kusů: 3 ks

Umístění:

Popis prvku:

ozdobné profilované štuky se 2 pilastry a polem rekonstrukce původních prvků ze začátku 20. století dle dochované dokumentace parapetní výplň se zrcadlem a pilastry po stranách

Materiál a povrch:

vápenné štukové omítky na zděné konstrukci
vápenný omítkový nátěr
přesný odstín bude určen na základě vhodného vzorníku

Poznámka:

–



Výpis štukatérských prvků SO 01 – STÁVAJÍCÍ

MUZEUM VYSOČINY JIHLAVA – Obnova fasád domů č. 1317/57 a 1318/58

Označení prvku: **57 rS 304**

Název prvku: stávající parapetní římsa

Orient. rozměry [mm]:

v. 90
š. 1700
h. ca 120
ø –

Počet kusů: 3 ks

Umístění:

Popis prvku:

stávající profilovaná parapetní římsa
repase původních prvků ze začátku 20. století
dle dochované dokumentace
úprava profilace
oplechování viz 57 nK 301

Materiál a povrch:

vápenné štukové omítky na zděné konstrukci
vápenný omítkový nátěr
přesný odstín bude určen na základě vhodného vzorníku

Poznámka:

odstranění stávajícího oplechování



Výpis štukatérských prvků SO 01 – NOVÉ

MUZEUM VYSOČINY JIHLAVA – Obnova fasád domů č. 1317/57 a 1318/58

Označení prvku: **57 nS 305**

Název prvku: okenní šambrána

Orient. rozměry [mm]:

v. 2075
š. 1345
h. –
S 0,8 m²

Počet kusů: 3 ks

Umístění:

Popis prvku:

profilovaná štuková šambrána kolem okenní výplně
rekonstrukce původních prvků ze začátku
20. století dle dochované dokumentace

Materiál a povrch:

vápenné štukové omítky na zděné konstrukci
vápenný omítkový nátěr
přesný odstín bude určen na základě vhodného vzorníku

Poznámka:

ubourání stávající štukové šambrány



Výpis štukatérských prvků SO 01 – NOVÉ

MUZEUM VYSOČINY JIHLAVA – Obnova fasád domů č. 1317/57 a 1318/58

Označení prvku: **57 nS 306**

Název prvku: zrcadlo pod stávající nadokenní římsou

Orient. rozměry [mm]:

v. 240
š. 1780
h. ca 80 – 100
S 0,5 m²

Počet kusů: 3 ks

Umístění:

Popis prvku:

profilované štukové pole se strukturovaným povrchem
rekonstrukce původních prvků ze začátku 20. století dle dochované dokumentace
repase stávající římsy – zděné/kamenné?

Materiál a povrch:

vápenné štukové omítky na zděné konstrukci
vápenný omítkový nátěr
přesný odstín bude určen na zákl. vhodného vzorníku

Poznámka:

–



Výpis štukatérských prvků SO 01 – STÁVAJÍCÍ

MUZEUM VYSOČINY JIHLAVA – Obnova fasád domů č. 1317/57 a 1318/58

Označení prvku: **57 rS 307 A a B**

Název prvku: stávající nadokenní římsa

Orient. rozměry [mm]:	A	B
v.	210	210
š.	1930	1945
h.	ca 220 – 280	ca 220 – 280
Ø	–	–

Počet kusů: 1 ks

2 ks

Umístění:

Popis prvku:

stávající profilovaná nadokenní římsa podepřená 2 konzolami
repase původních prvků ze začátku 20. století
dle dochované dokumentace
úprava profilace
oplechování viz 57 nK 302 A a B

Materiál a povrch:

pravděpodobně vápenné štukové omítky na zděné konstrukci
vápenný omítkový nátěr
přesný odstín bude určen na základě vhodného vzorníku

Poznámka:

odstranění stávajícího oplechování



Výpis štukatérských prvků SO 01 – NOVÉ

MUZEUM VYSOČINY JIHLAVA – Obnova fasád domů č. 1317/57 a 1318/58

Označení prvku: **57 nS 401**

Název prvku: kordonová římsa

Orient. rozměry [mm]:

v. 3455
š. 7475
h. 25 – 50
S 12,3 m²

Počet kusů: 1 ks

Umístění:

Popis prvku: profilovaná štuková římsa
rekonstrukce původních prvků ze začátku
20. století dle dochované dokumentace

Materiál a povrch: vápenné štukové omítky na zděné konstrukci
vápenný omítkový nátěr
přesný odstín bude určen na zákl. vhodného vzorníku

Poznámka: –



Výpis štukatérských prvků SO 01 – NOVÉ

MUZEUM VYSOČINY JIHLAVA – Obnova fasád domů č. 1317/57 a 1318/58

Označení prvku: **57 nS 402**

Název prvku: výplň pro pás s festonem

Orient. rozměry [mm]:	celek	(feston)
v.	650	(340)
š.	8200	(700)
h.	55 – 120	(20 – 70)
S	5,1 m ²	(0,1 m ²)

Počet kusů: 1 ks (10 ks)

Popis prvku: ozdobný pás se strukturovanými štuky
výplň pravděpodobně složena ze sádrových odlitků
s festonem/stuhou
rekonstrukce původních prvků ze začátku
20. století dle dochované dokumentace

Materiál a povrch: vápenné štukové omítky/odlisky na zděné konstrukci
vápenný omítkový nátěr
přesný odstín bude určen na základě vhodného vzorníku

Poznámka: –

Umístění:



Výpis štukatérských prvků SO 01 – STÁVAJÍCÍ

MUZEUM VYSOČINY JIHLAVA – Obnova fasád domů č. 1317/57 a 1318/58

Označení prvku: **57 rS 403**

Název prvku: stávající pás se zubořezem

Orient. rozměry [mm]:

v. 480
š. 8200
h. 20 – 70
S 3,4 m²

Počet kusů: 1 ks

Umístění:

Popis prvku:

stávající profilovaný pás pod korunní římsou se zubořezem
repase původních prvků ze začátku 20. století dle dochované dokumentace
modelace chybějícího obloukového profilu pod zubořezem

Materiál a povrch:

vápenné štukové omítky na zděné konstrukci
vápenný omítkový nátěr
přesný odstín bude určen na základě vhodného vzorníku

Poznámka:

–



Výpis štukatérských prvků SO 01 – STÁVAJÍCÍ

MUZEUM VYSOČINY JIHLAVA – Obnova fasád domů č. 1317/57 a 1318/58

Označení prvku: **57 rS 404**

Název prvku: stávající korunní římsa

Orient. rozměry [mm]:

v. ca 350
š. 8270
h. 450 – 570
S 2,7 m²

Počet kusů: 1 ks

Umístění:

Popis prvku:

stávající profilovaná korunní římsa
repase původních prvků ze začátku 20. století
dle dochované dokumentace
střešní žlab viz 57 nK 403 A a dešťový svod viz
57 nK 403 B

Materiál a povrch:

vápnenné štukové omítky na zděné konstrukci
vápnenný omítkový nátěr
přesný odstín bude určen na zákl. vhodného vzorníku

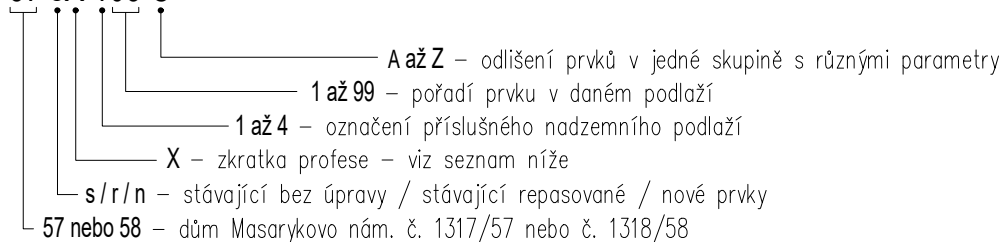
Poznámka:

–



ZNAČENÍ PRVKŮ

57 sX 103 C




Zkratky profesí ve značení:

ST	kamenické prvky
S	štukatéřské prvky
K	klempířské prvky
T	truhlářské prvky
TD	truhlářské prvky – dveře
TO	truhlářské prvky – okna
Z	zámečnické prvky
KO	kovářské prvky
TR	terakotové prvky
TE	tesařské prvky

POZNÁMKY

- Rozměry jsou udávány v **MILIMETRECH** [mm], pokud není uvedeno jinak.
- Uvedené rozměry a tvar prvků budou předem ověřeny na stavbě **ZAMĚŘENÍM!**
- Veškeré prvky jsou uvažovány **KOMPLETNĚ**, vč. kotevního a spojovacího materiálu, povrchové úpravy, příslušenství vč. dodávky i montáže, pokud není uvedeno jinak.
- Přesné barevné odstíny povrchových úprav, přesné typy kování atd. u jednotlivých výrobků je nutné před výrobou nechat **SCHVÁLIT** investorem, architektem, příp. také zástupci NPÚ. Vzorník RAL může být nahrazen jiným vhodným vzorníkem.
- Veškeré prvky vč. kotevního a spojovacího materiálu je uvažováno **VENKOVNÍ**, pokud není uvedeno jinak.

0,000 = ____ B.p.v. / souřadnicový systém S-JTSK

vedoucí projektant	Ing. arch. Petr Řehořka	<div> Krkoškova 502/27, 613 00 Brno</div>	
zodpovědný projektant	Ing. arch. Petr Řehořka		
autor	Ing. arch. Petr Řehořka	část D.1.1 Architektonicko–stavební řešení	
vypracovala	Ing. arch. Tamara Mertová		
investor	Muzeum Vysočiny Jihlava, Masarykovo nám. 1224/55, 586 01 Jihlava	formát1 A4 datum10/2021 stupeň PD DPS	
místo stavby	Masarykovo náměstí, Jihlava (parcely č. 2767/1 a č. 2766)		
název stavby	OBNOVA FASÁD DOMŮ Č. 1317/57 A 1318/58		
stavební objekt	SO 01 – Dům č. p. 1317/57		
obsah	VÝPIS KLEMPÍŘSKÝCH PRVKŮ		
		měřítko -	č. výkresu D.1.1.3

Výpis klempířských prvků SO 01 – NOVÉ

MUZEUM VYSOČINY JIHLAVA – Obnova fasád domů č. 1317/57 a 1318/58

Označení prvku: **57 nK 101**

Název prvku: oplechování římsy

Orient. rozměry [mm]:

tl. 2,5
r. š. ca 180
d. 7890

Popis prvku: oplechování římsy výkladce 57 nT 106
provedení s malým přesahem řešeného prvku
(ca 10 mm)

Materiál a povrch: titanzinkový plech tl. ca 0,5 mm
přetáhnout olověným plátem tl. ca 2 mm

Poznámka: před výrobou nutno zaměřit na stavbě

Počet kusů: 1 ks

Umístění:



Výpis klempířských prvků SO 01 – NOVÉ

MUZEUM VYSOČINY JIHLAVA – Obnova fasád domů č. 1317/57 a 1318/58

Označení prvku: **57 nK 102**

Název prvku: oplechování horní římsy výkladce

Orient. rozměry [mm]:

tl. 2,5
r. š. ca 800
d. 8270

Počet kusů: 1 ks

Umístění:

Popis prvku:

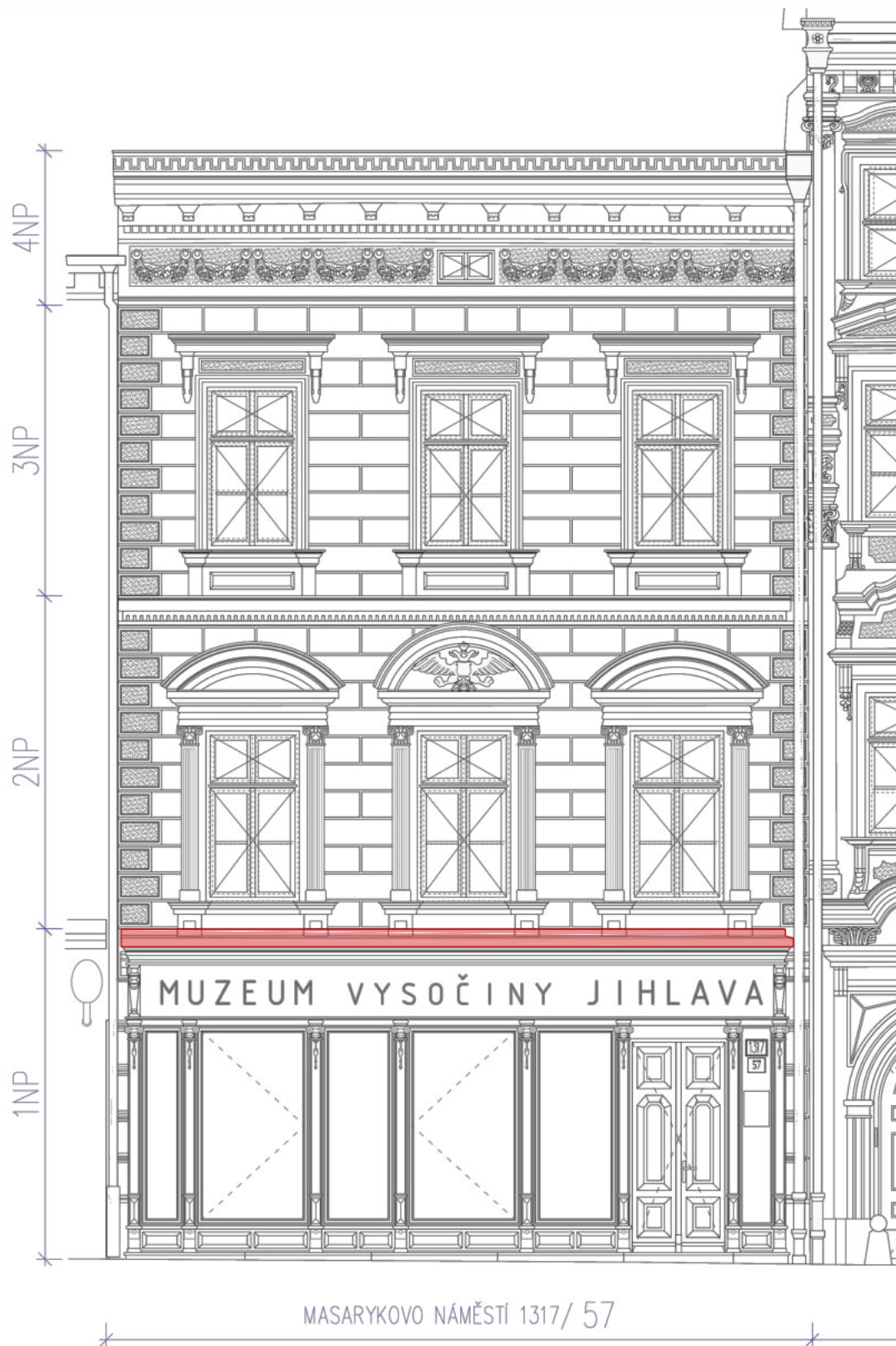
oplechování římsy výkladce 57 nT 110
provedení s malým přesahem řešeného prvku
(ca 10 mm)

Materiál a povrch:

titanzinkový plech tl. ca 0,5 mm
přetáhnout olověným plátem tl. ca 2 mm

Poznámka:

součástí tohoto oplechování oplechování profilované
paty parapetních výplní pod každým oknem ve 2NP
(57 nS 203)
před výrobou nutno zaměřit na stavbě



Výpis klempířských prvků SO 01 – NOVÉ

MUZEUM VYSOČINY JIHLAVA – Obnova fasád domů č. 1317/57 a 1318/58

Označení prvku: **57 nK 201**

Název prvku: oplechování parapetní římsy

Orient. rozměry [mm]:

tl. 2,5
r. š. 220
d. 2020

Počet kusů: 3 ks

Umístění:

Popis prvku:

oplechování stávající parapetní římsy 57 rS 204
oplechováno včetně předsunutých pilastrů
provedení s malým přesahem řešeného prvku
(ca 10 mm)

Materiál a povrch:

titanzinkový plech tl. ca 0,5 mm
přetáhnout olověným plátem tl. ca 2 mm

Poznámka:

odstranění stávajícího oplechování
před výrobou nutno zaměřit na stavbě



Výpis klempířských prvků SO 01 – NOVÉ

MUZEUM VYSOČINY JIHLAVA – Obnova fasád domů č. 1317/57 a 1318/58

Označení prvku: **57 nK 202**

Název prvku: oplechování nadokenní římsy

Orient. rozměry [mm]:

tl. 2,5
r. š. 330
d. 1800

Počet kusů: 3 ks

Umístění:

Popis prvku:

oplechování stávající nadokenní římsy 57 rS 208
lemováno patou obloukové suprafenestry
57 nS 209 A až B
provedení s malým přesahem řešeného prvku
(ca 10 mm)

Materiál a povrch:

titanzinkový plech tl. ca 0,5 mm
přetáhnout olověným plátem tl. ca 2 mm

Poznámka:

odstranění stávajícího oplechování
před výrobou nutno zaměřit na stavbě



Výpis klempířských prvků SO 01 – NOVÉ

MUZEUM VYSOČINY JIHLAVA – Obnova fasád domů č. 1317/57 a 1318/58

Označení prvku: **57 nK 203 A a B**

Název prvku: oplechování suprafenestry

Orient. rozměry [mm]:	A	B
tl.	2,5	2,5
r. š.	370	370
d.	2815	2510

Počet kusů:	1 ks	2 ks
-------------	------	------

Umístění:

Popis prvku: oplechování obloukové suprafenestry
57 nS 209 A a B
provedení s malým přesahem řešeného prvku
(ca 10 mm)

Materiál a povrch: titanzinkový plech tl. ca 0,5 mm
přetáhnout olověným plátem tl. ca 2 mm

Poznámka: před výrobou nutno zaměřit na stavbě



Výpis klempířských prvků SO 01 – NOVÉ

MUZEUM VYSOČINY JIHLAVA – Obnova fasád domů č. 1317/57 a 1318/58

Označení prvku: **57 nK 204**

Název prvku: oplechování kordonové římsy

Orient. rozměry [mm]:

tl. 2,5
r. š. 200
d. 8000

Počet kusů: 1 ks

Umístění:

Popis prvku:

oplechování kordonové římsy 57 nS 210
provedení s malým přesahem řešeného prvku
(ca 10 mm)

Materiál a povrch:

titanzinkový plech tl. ca 0,5 mm
přetáhnout olověným plátem tl. ca 2 mm

Poznámka:

před výrobou nutno zaměřit na stavbě



Výpis klempířských prvků SO 01 – NOVÉ

MUZEUM VYSOČINY JIHLAVA – Obnova fasád domů č. 1317/57 a 1318/58

Označení prvku: **57 nK 301**

Název prvku: oplechování parapetní římsy

Orient. rozměry [mm]:

tl. 2,5
r. š. 260
d. 1740

Počet kusů: 3 ks

Umístění:

Popis prvku:

oplechování stávající parapetní římsy 57 rS 304
oplechováno včetně předsunutých pilastrů
provedení s malým přesahem řešeného prvku
(ca 10 mm)

Materiál a povrch:

titanzinkový plech tl. ca 0,5 mm
přetáhnout olověným plátem tl. ca 2 mm

Poznámka:

odstranění stávajícího oplechování
před výrobou nutno zaměřit na stavbě



Výpis klempířských prvků SO 01 – NOVÉ

MUZEUM VYSOČINY JIHLAVA – Obnova fasád domů č. 1317/57 a 1318/58

Označení prvku: **57 nK 302 A a B**

Název prvku: oplechování nadokenní římsy

Popis prvku:

oplechování stávající nadokenní římsy
57 rS 307 A a B
provedení s malým přesahem řešeného prvku
(ca 10 mm)

Orient. rozměry [mm]: A

tl. 2,5
r. š. 380
d. 1970

B

2,5
380
1985

Materiál a povrch:

titanzinkový plech tl. ca 0,5 mm
přetáhnout olověným plátem tl. ca 2 mm

Poznámka:

odstranění stávajícího oplechování
před výrobou nutno zaměřit na stavbě

Počet kusů: 1 ks

2 ks

Umístění:



Výpis klempířských prvků SO 01 – NOVÉ

MUZEUM VYSOČINY JIHLAVA – Obnova fasád domů č. 1317/57 a 1318/58

Označení prvku: **57 nK 401**

Název prvku: oplechování okenního parapetu

Orient. rozměry [mm]:

tl. 2,5
r. š. ca 80
d. 680

Počet kusů: 1 ks

Umístění:

Popis prvku: oplechování parapetu obnoveného okenního otvoru
57 nTO 401
provedení s malým přesahem řešeného prvku
(ca 10 mm)

Materiál a povrch: titanzinkový plech tl. ca 0,5 mm
přetáhnout olověným plátem tl. ca 2 mm

Poznámka: před výrobou nutno zaměřit na stavbě



Výpis klempířských prvků SO 01 – NOVÉ

MUZEUM VYSOČINY JIHLAVA – Obnova fasád domů č. 1317/57 a 1318/58

Označení prvku: **57 nK 402**

Název prvku: oplechování krytu střešního žlabu

Orient. rozměry [mm]:

tl. 2,5
r. š. ca 280
d. 8300

Počet kusů: 1 ks

Umístění:

Popis prvku:

oplechování krytu střešního žlabu viz 57 nT 402
provedení s malým přesahem řešeného prvku
(ca 10 mm)

Materiál a povrch:

titanzinkový plech tl. ca 0,5 mm
přetáhnout olověným plátem tl. ca 2 mm

Poznámka:

před výrobou nutno zaměřit na stavbě



MASARYKOVO NÁMĚSTÍ 1317/ 57

Výpis klempířských prvků SO 01 – NOVÉ

MUZEUM VYSOČINY JIHLAVA – Obnova fasád domů č. 1317/57 a 1318/58

Označení prvku: **57 nK 403 A**

Název prvku: střešní žlab

Orient. rozměry [mm]:

tl. ca 0,5
r. š. ca 280
d. 8300

Počet kusů: 1 ks

Umístění:

Popis prvku:

zaatíkový žlab ústící do svodu 57 nK 403 B vedeného do atypického kotleku a svodu dolů podél fasády a dále do stávajícího geigeru
zajistit spád k ústí svodu ve všech místech min. 0,5%
kotveno ke střeše spolu s krytem 57 nT 402

Materiál a povrch:

titanzinkový plech

Poznámka:

odstranění stávajícího střešního žlabu
před výrobou nutno zaměřit na stavbě



Výpis klempířských prvků SO 01 – NOVÉ

MUZEUM VYSOČINY JIHLAVA – Obnova fasád domů č. 1317/57 a 1318/58

Označení prvku: **57 nK 403 B**

Název prvku: dešťový svod

Orient. rozměry [mm]:

tl. ca 0,5
d. ca 13000
ø ca 150

Počet kusů: 1 ks

Umístění:

Popis prvku:

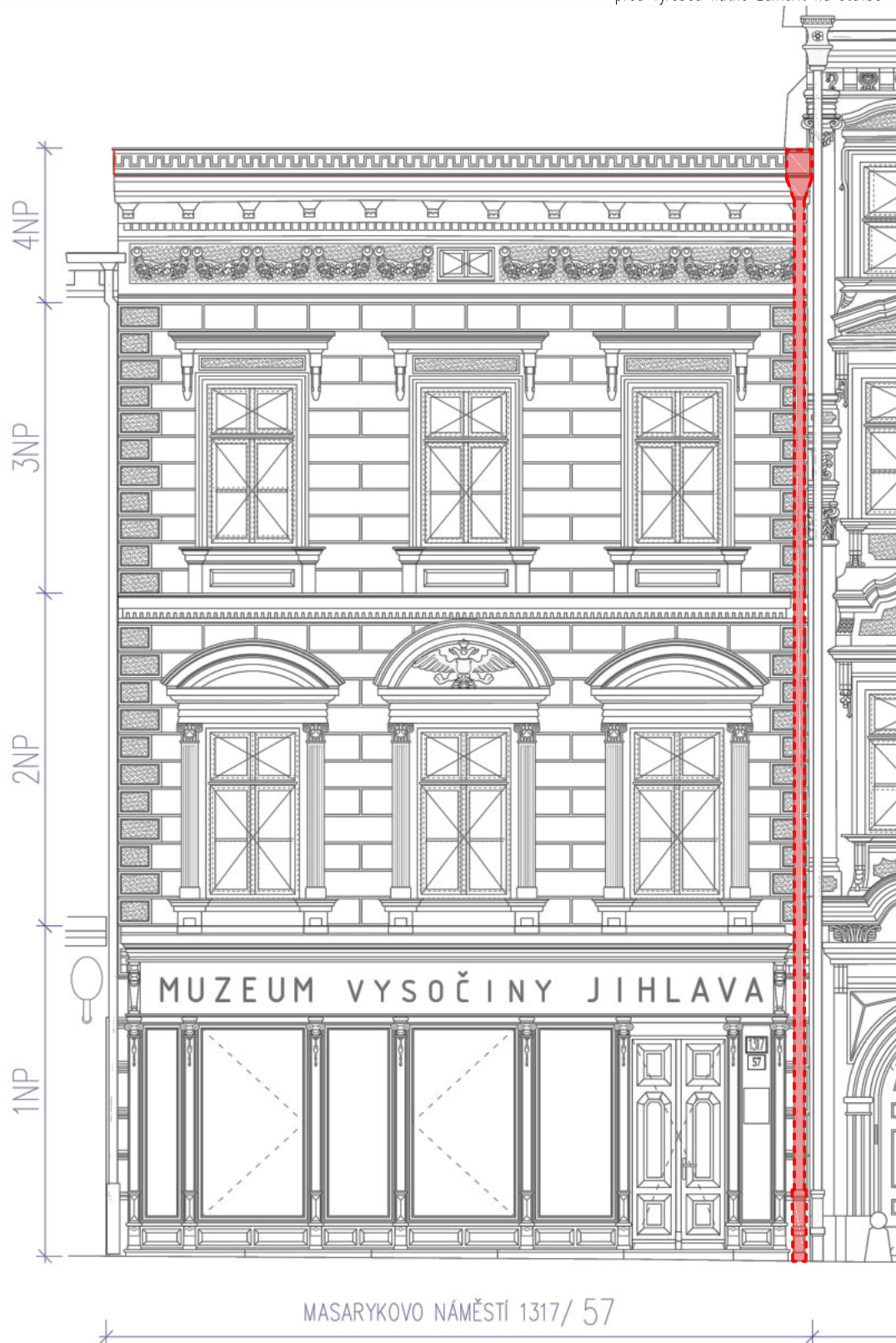
složen z atypického kotlíku a svodu
kotlík je napojen na střešní žlab 57 nK 403 A a
ke svodu, dole je napojen na stávající geiger (bude
zvážena případná repase stávajícího geigeru) a dále
do kanalizace stávajícím způsobem
kotveno klasickým způsobem průběžně k fasádě

Materiál a povrch:

titanzinkový plech

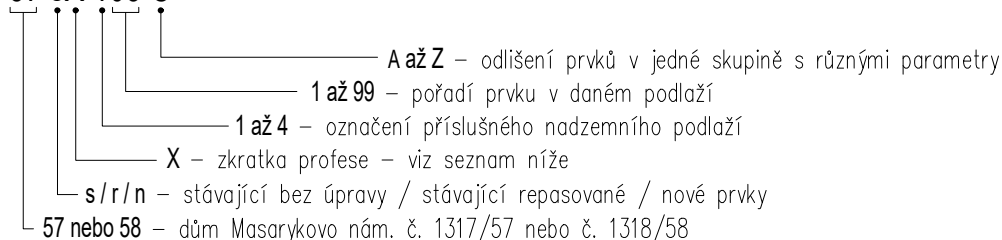
Poznámka:

odstranění stávajícího svodu
repase stávajícího geigeru
před výrobou nutno zaměřit na stavbě



ZNAČENÍ PRVKŮ

57 sX 103 C




Zkratky profesí ve značení:

ST	kamenické prvky
S	štukatéřské prvky
K	klempířské prvky
T	truhlářské prvky
TD	truhlářské prvky – dveře
TO	truhlářské prvky – okna
Z	zámečnické prvky
KO	kovářské prvky
TR	terakotové prvky
TE	tesařské prvky

POZNÁMKY

- Rozměry jsou udávány v **MILIMETRECH** [mm], pokud není uvedeno jinak.
- Uvedené rozměry a tvar prvků budou předem ověřeny na stavbě **ZAMĚŘENÍM!**
- Veškeré prvky jsou uvažovány **KOMPLETNĚ**, vč. kotevního a spojovacího materiálu, povrchové úpravy, příslušenství vč. dodávky i montáže, pokud není uvedeno jinak.
- Přesné barevné odstíny povrchových úprav, přesné typy kování atd. u jednotlivých výrobků je nutné před výrobou nechat **SCHVÁLIT** investorem, architektem, příp. také zástupci NPÚ. Vzorník RAL může být nahrazen jiným vhodným vzorníkem.
- Veškeré prvky vč. kotevního a spojovacího materiálu je uvažováno **VENKOVNÍ**, pokud není uvedeno jinak.

0,000 = ____ B.p.v. / souřadnicový systém S-JTSK

vedoucí projektant	Ing. arch. Petr Řehořka	 Krkoškova 502/27, 613 00 Brno	
zodpovědný projektant	Ing. arch. Petr Řehořka		
autor	Ing. arch. Petr Řehořka	část	
vypracovala	Ing. arch. Tamara Mertová		
investor	Muzeum Vysočiny Jihlava, Masarykovo nám. 1224/55, 586 01 Jihlava	D.1.1 Architektonicko–stavební řešení	
místo stavby	Masarykovo náměstí, Jihlava (parcely č. 2767/1 a č. 2766)		
název stavby	OBNOVA FASÁD DOMŮ Č. 1317/57 A 1318/58	formát	1 A4
stavební objekt	SO 01 – Dům č. p. 1317/57	datum	10/2021
obsah	VÝPIS TRUHLÁŘSKÝCH PRVKŮ	stupeň PD	DPS
		měřítko	č. výkresu
		-	D.1.1.4

Výpis truhlářských prvků SO 01 – NOVÉ

MUZEUM VYSOČINY JIHLAVA – Obnova fasád domů č. 1317/57 a 1318/58

Označení prvku: **57 nTD 101**

Název prvku: vchodové dveře

Orient. rozměry [mm]:

v. ca 2600
š. 1145
h. 80 (340 vč. obložek)
ø –

Počet kusů: 1 ks

Umístění:

Popis prvku:

atypické novorenesanční masivní dřevěné dveře dvoukřídle plné s klapáčkou
rámová členěná konstrukce, výplň, profilované lišty, profilovaná masivní zárubeň s prahem š. 260
otvírání dovnitř
rekonstrukce původních prvků ze začátku 20. století dle dochované dokumentace
kování viz 57 nZ 101

Materiál a povrch:

modřínové masivní dřevo
ochranný a krycí nátěr
přesný odstín bude určen na zákl. vhodného vzorníku

Poznámka:

–



MASARYKOVO NÁMĚSTÍ 1317/ 57

Výpis truhlářských prvků SO 01 – NOVÉ

MUZEUM VYSOČINY JIHLAVA – Obnova fasád domů č. 1317/57 a 1318/58

Označení prvku: **57 nT 102**

Název prvku: konstrukce výkladce

Orient. rozměry [mm]:

v. 3750
š. 8080
h. 350
Ø –

Počet kusů: 1 ks

Umístění:

Popis prvku:

dřevěná konstrukce z hranolů a desek
příprava pro osazení lícových prvků výkladce
kotvení do kamenného stupně a fasády v 1NP
spojeno se sloupky 57 nT 102 S
rekonstrukce původních prvků ze začátku
20. století dle dochované dokumentace

Materiál a povrch:

konstrukční masivní dřevo (např. smrkové) aj.
ochranný nátěr, příp. krycí nátěr
(podrobná specifikace ve výkresech jednotlivých částí)

Poznámka:

součástí je textilní žaluzie a závěsný systém na obrazy



Výpis truhlářských prvků SO 01 – NOVÉ

MUZEUM VYSOČINY JIHLAVA – Obnova fasád domů č. 1317/57 a 1318/58

Označení prvku: **57 nT 102 S**

Název prvku: profilovaný sloupek výkladce

Orient. rozměry [mm]:

v. 2780
š. 140
h. 60
ø –

Počet kusů: 8 ks

Umístění:

Popis prvku:

atypický novorenesanční dřevěný sloupek s profilovaným zdobením na patce, dřívku i hlavici rekonstrukce původních prvků ze začátku 20. století dle dochované dokumentace u paty zalištováno dřevěnou lištou

Materiál a povrch:

modřínové masivní dřevo
ochranný a krycí nátěr
přesný odstín bude určen na základě vhodného vzorníku

Poznámka:

spolu s 57 nT 102 tvoří nosnou konstrukci pro osazení ostatních prvků výkladce



Výpis truhlářských prvků S0 01 – NOVÉ

MUZEUM VYSOČINY JIHLAVA – Obnova fasád domů č. 1317/57 a 1318/58

Označení prvku: **57 nT 103 A až E**

Název prvku: soklová část výkladce

Popis prvku:

atypická novorenesanční dřevěná kazetová výplň v soklové části výkladce s parapetem u paty zalíštováno dřevěnou lištou rekonstrukce původních prvků ze začátku 20. století dle dochované dokumentace

Orient. rozměry [mm]:	A	B	C	D	E
v.	320	320	320	320	320
š.	1470	630	980	1120	520
h.	100	100	100	100	100
Ø	–	–	–	–	–

Materiál a povrch:

modřínové masivní dřevo
ochranný a krycí nátěr
přesný odstín bude určen na zákl. vhodného vzorníku

Počet kusů: 2 ks 1 ks 1 ks 1 ks 1 ks

Poznámka:

–

Umístění:



Výpis truhlářských prvků SO 01 – NOVÉ

MUZEUM VYSOČINY JIHLAVA – Obnova fasád domů č. 1317/57 a 1318/58

Označení prvku: **57 nTO 104 A až D**

Název prvku: okenní výplň výkladce

Orient. rozměry [mm]:	A	B	C	D
v.	2380	2380	2380	2380
š.	1470	630	970	1120
h.	100	100	100	100
ø	–	–	–	–

Počet kusů: 2 ks 1 ks 1 ks 1 ks

Umístění:

Popis prvku:

atypická novorenesanční dřevěná okenní výplň
57 nTO 104 A kastlová, vnější rovina pevná, vnitřní
rovina otevíravá dovnitř jednokřídlá – kování viz
57 nZ 102; 57 nTO 104 B až D pevná
rekonstrukce původních prvků ze začátku
20. století dle dochované dokumentace

Materiál a povrch:

modřínové masivní dřevo
ochranný a krycí nátěr
sklo čiré plavené
přesné odstíny budou určeny na základě vhodného
vzorníku

Poznámka:

–



Výpis truhlářských prvků S0 01 – NOVÉ

MUZEUM VYSOČINY JIHLAVA – Obnova fasád domů č. 1317/57 a 1318/58

Označení prvku: **57 nT 105 A a B**

Název prvku: plochá výplň výkladce

Orient. rozměry [mm]:	A	B
v.	2700	2380
š.	524	435
h.	ca 40	ca 40
Ø	–	–

Počet kusů: 1 ks

4 ks

Popis prvku:

dřevěná výplň
po obvodu zalištováno dřevěnou lištou
rekonstrukce původních prvků ze začátku
20. století dle dochované dokumentace
na část A nově umístěny stávající tabulky
57 rZ 104 A a B a nová smalt. tabule 57 nZ 105

Materiál a povrch:

nábytková dýhovaná bideska tl. 20 mm, voděodolná
ochranný a krycí nátěr
přesný odstín bude určen na zákl. vhodného vzorníku

Poznámka:

–

Umístění:



Výpis truhlářských prvků SO 01 – NOVÉ

MUZEUM VYSOČINY JIHLAVA – Obnova fasád domů č. 1317/57 a 1318/58

Označení prvku: **57 nT 106**

Název prvku: římsa výkladce

Orient. rozměry [mm]:

v. 105
š. 7880
h. 535
Ø –

Počet kusů: 1 ks

Umístění:

Popis prvku:

atypická novorenesanční dřevěná profilovaná římsa
rekonstrukce původních prvků ze začátku
20. století dle dochované dokumentace
oplechování viz 57 nK 101

Materiál a povrch:

modřínové masivní dřevo
ochranný a krycí nátěr
přesný odstín bude určen na základě vhodného vzorníku

Poznámka:

–



Výpis truhlářských prvků SO 01 – NOVÉ

MUZEUM VYSOČINY JIHLAVA – Obnova fasád domů č. 1317/57 a 1318/58

Označení prvku: **57 nT 107**

Název prvku: profilovaný sloupek výkladce

Orient. rozměry [mm]:

v. 635
š. 140
h. 90
Ø –

Počet kusů: 2 ks

Umístění:

Popis prvku:

atypický novorenesanční dřevěný sloupek s profilovaným zdobením na patce, dřívku i hlavici rekonstrukce původních prvků ze začátku 20. století dle dochované dokumentace

Materiál a povrch:

modřínové masivní dřevo
ochranný a krycí nátěr
přesný odstín bude určen na základě vhodného vzorníku

Poznámka:

–



Výpis truhlářských prvků SO 01 – NOVÉ

MUZEUM VYSOČINY JIHLAVA – Obnova fasád domů č. 1317/57 a 1318/58

Označení prvku: **57 nT 108**

Název prvku: čelo horní části výkladce

Orient. rozměry [mm]:

v. 635
š. ca 7500
h. 20 mm (+ 40 rámová konstrukce)
Ø –

Počet kusů: 1 ks

Umístění:

Popis prvku:

plochá výplň horní části výkladce
rekonstrukce původních prvků ze začátku
20. století dle dochované dokumentace
montováno z nařezaných dílů na připravenou
dřevěnou konstrukci
přetmelené spoje
zališťováno dřevěnou lištou
na líc osazen nápis viz 57 nZ 103

Materiál a povrch:

dřevocem. deska/cementovláknitá deska
krycí nátěr
přesný odstín bude určen na základě vhodného vzorníku

Poznámka:

–



Výpis truhlářských prvků SO 01 – NOVÉ

MUZEUM VYSOČINY JIHLAVA – Obnova fasád domů č. 1317/57 a 1318/58

Označení prvku: **57 nT 109**

Název prvku: boky horní části výkladce

Orient. rozměry [mm]:

v. 615
š. ca 450
h. 20 mm (+ 40 rámová konstrukce)
ø –

Počet kusů: 2 ks

Umístění:

Popis prvku:

plochá výplň boční části výkladce
rekonstrukce původních prvků ze začátku
20. století dle dochované dokumentace montováno
na připravenou dřevěnou konstrukci
přetmelené spoje
zališťováno dřevěnou lištou

Materiál a povrch:

dřevocem. deska/cementovláknitá deska
krycí nátěr
přesný odstín bude určen na zákl. vhodného vzorníku

Poznámka:

–



Výpis truhlářských prvků SO 01 – NOVÉ

MUZEUM VYSOČINY JIHLAVA – Obnova fasád domů č. 1317/57 a 1318/58

Označení prvku: **57 nT 110**

Název prvku: horní římsa výkladce

Orient. rozměry [mm]:

v. 350
š. 8000
h. 600
Ø –

Počet kusů: 1 ks

Umístění:

Popis prvku:

atypická novorenesanční dřevěná profilovaná římsa
rekonstrukce původních prvků ze začátku
20. století dle dochované dokumentace
oplechování viz 57 nK 102

Materiál a povrch:

modřínové masivní dřevo
ochranný a krycí nátěr
přesný odstín bude určen na zákl. vhodného vzorníku

Poznámka:

–



Výpis truhlářských prvků SO 01 – NOVÉ

MUZEUM VYSOČINY JIHLAVA – Obnova fasád domů č. 1317/57 a 1318/58

Označení prvku: **57 nTO 201**

Název prvku: okenní výplň

Orient. rozměry [mm]:

v. 2380
š. 1320
h. 100
ø –

Počet kusů: 3 ks

Umístění:

Popis prvku:

atypická novorenesanční dřevěná okenní výplň osazena do líce fasády před stávající výplň otvírá ven, dvoukřídlá s klapáčkou rekonstrukce původních prvků ze začátku 20. století dle dochované dokumentace kování viz 57 nZ 201

Materiál a povrch:

modřínové masivní dřevo
ochranný a krycí nátěr
sklo čiré plavené
přesné odstíny budou určeny na zákl. vhodného vzorníku

Poznámka:

–



Výpis truhlářských prvků S0 01 – NOVÉ

MUZEUM VYSOČINY JIHLAVA – Obnova fasád domů č. 1317/57 a 1318/58

Označení prvku: **57 nTO 301 A a B**

Název prvku: okenní výplň

Orient. rozměry [mm]:	A	B
v.	1930	1890
š.	1060	1060
h.	100	100
ø	–	–

Počet kusů: 1 ks 2 ks

Umístění:

Popis prvku:

atypická novorenesanční dřevěná okenní výplň osazena do líce fasády před stávající výplň otvírává ven, dvoukřídlá s klapačkou rekonstrukce původních prvků ze začátku 20. století dle dochované dokumentace kování viz 57 nZ 301

Materiál a povrch:

modřínové masivní dřevo
ochranný a krycí nátěr
sklo čiré plavené
přesné odstíny budou určeny na zákl. vhodného vzorníku

Poznámka:

–



MASARYKOVO NÁMĚSTÍ 1317/ 57

Výpis truhlářských prvků S0 01 – NOVÉ

MUZEUM VYSOČINY JIHLAVA – Obnova fasád domů č. 1317/57 a 1318/58

Označení prvku: **57 nTO 401**

Název prvku: okenní výplň

Orient. rozměry [mm]:

v. 380
š. 680
h. 100
ø –

Počet kusů: 1 ks

Umístění:

Popis prvku:

atypická novorenesanční dřevěná okenní výplň v líci fasády dvoukřídlá, otvíravá ven, dvoukřídlá s klapačkou rekonstrukce původních prvků ze začátku 20. století dle dochované dokumentace kování viz 57 nZ 401, oplech. parapetu viz 57 nK 401

Materiál a povrch:

modřínové masivní dřevo
ochranný a krycí nátěr
sklo čiré plavené
přesné odstíny budou určeny na zákl. vhodného vzorníku

Poznámka:

vybourání původního otvoru – případné stopy po otvoru a jeho přesnou polohu **PŘEDEM OVĚŘIT NA STAVBĚ!**



Výpis truhlářských prvků SO 01 – NOVÉ

MUZEUM VYSOČINY JIHLAVA – Obnova fasád domů č. 1317/57 a 1318/58

Označení prvku: **57 nT 402**

Název prvku: kryt střešního žlabu

Orient. rozměry [mm]:

v. 285
š. 8000
h. 70
Ø –

Počet kusů: 1 ks

Umístění:

Popis prvku:

atypický novorenesanční dřevěný kryt střešního žlabu s profilovaným meandrem
kotvení viz 57 nZ 402 (kotveno ke střeše spolu se střešním žlabem viz 57 nK 403 A)
rekonstrukce původních prvků ze začátku 20. století dle dochované dokumentace
oplechování viz 57 nK 402

Materiál a povrch:

modřínové masivní dřevo
ochranný a krycí nátěr
přesný odstín bude určen na zákl. vhodného vzorníku

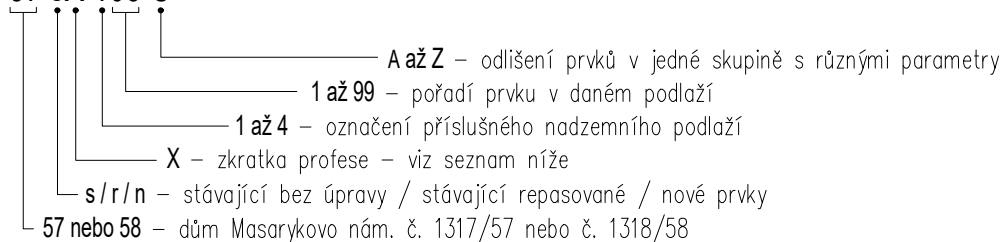
Poznámka:

–



ZNAČENÍ PRVKŮ

57 sX 103 C




Zkratky profesí ve značení:

ST	kamenické prvky
S	štukatéřské prvky
K	klempířské prvky
T	truhlářské prvky
TD	truhlářské prvky – dveře
TO	truhlářské prvky – okna
Z	zámečnické prvky
KO	kovářské prvky
TR	terakotové prvky
TE	tesařské prvky

POZNÁMKY

- Rozměry jsou udávány v **MILIMETRECH** [mm], pokud není uvedeno jinak.
- Uvedené rozměry a tvar prvků budou předem ověřeny na stavbě **ZAMĚŘENÍM!**
- Veškeré prvky jsou uvažovány **KOMPLETNĚ**, vč. kotevního a spojovacího materiálu, povrchové úpravy, příslušenství vč. dodávky i montáže, pokud není uvedeno jinak.
- Přesné barevné odstíny povrchových úprav, přesné typy kování atd. u jednotlivých výrobků je nutné před výrobou nechat **SCHVÁLIT** investorem, architektem, příp. také zástupci NPÚ. Vzorník RAL může být nahrazen jiným vhodným vzorníkem.
- Veškeré prvky vč. kotevního a spojovacího materiálu je uvažováno **VENKOVNÍ**, pokud není uvedeno jinak.

0,000 = ____ B.p.v. / souřadnicový systém S-JTSK

vedoucí projektant	Ing. arch. Petr Řehořka	<div> Krkoškova 502/27, 613 00 Brno</div>	
zodpovědný projektant	Ing. arch. Petr Řehořka		
autor	Ing. arch. Petr Řehořka	část	
vypracovala	Ing. arch. Tamara Mertová		
investor	Muzeum Vysočiny Jihlava, Masarykovo nám. 1224/55, 586 01 Jihlava	D.1.1 Architektonicko–stavební řešení	
místo stavby	Masarykovo náměstí, Jihlava (parcely č. 2767/1 a č. 2766)		
název stavby	OBNOVA FASÁD DOMŮ Č. 1317/57 A 1318/58		
stavební objekt	SO 01 – Dům č. p. 1317/57		
obsah	VÝPIS ZÁMEČNICKÝCH PRVKŮ		
		formát	1 A4
		datum	10/2021
		stupeň PD	DPS
		měřítko	č. výkresu
		-	D.1.1.5

Výpis zámečnických prvků SO 01 – NOVÉ

MUZEUM VYSOČINY JIHLAVA – Obnova fasád domů č. 1317/57 a 1318/58

Označení prvku: **57 nZ 101**

Název prvku: kování vchodových dveří

Orient. rozměry [mm]:

v. —
š. —
h. —
ø —

Počet kusů: 1 komplet

Umístění:

Popis prvku: **atypické novorenesanční** kování vchod. dveří 57 nTD 101

- aktivní křídlo:
- klíka-klíka štítová (2 ks – venkovní a vnitřní)
 - zámek zadlabací vložkový FAB (v kompletu s klikami)
 - závěs s čučkou (3 ks – zadlabací)
- pasivní křídlo:
- zástrč falcová s protikusem (2 ks – dolní a horní)
 - závěs s čučkou (3 ks – zadlabací)

Materiál a povrch: klíka-klíka – odlévaná mosaz patinovaná
ostatní komponenty – černá ocel + nátěr

Poznámka: vzorek dodá zhotovitel ke schválení (z dobového vzorníku)



Výpis zámečnických prvků SO 01 – NOVÉ

MUZEUM VYSOČINY JIHLAVA – Obnova fasád domů č. 1317/57 a 1318/58

Označení prvku: **57 nZ 102**

Název prvku: kování výplně A výkladce

Orient. rozměry [mm]:

v. –
š. –
h. –
ø –

Počet kusů: 2 komplety

Umístění:

Popis prvku:

atypické novorenesanční kování vnitřní výplně 57 nT0 104 A

- obrtlík (2 ks)
- úchytka (2 ks)
- závěs s čučkou (3 ks – zadlabací)
- rohovník (4 ks)

Materiál a povrch:

obrtlík a úchytka – odlévaná mosaz patinovaná
ostatní komponenty – černá ocel + nátěr

Poznámka:

vzorek dodá zhotovitel ke schválení (z dobov. vzorníku)



Výpis zámečnických prvků SO 01 – NOVÉ

MUZEUM VYSOČINY JIHLAVA – Obnova fasád domů č. 1317/57 a 1318/58

Označení prvku: **57 nZ 103**

Název prvku: kovový nápis

Orient. rozměry [mm]:

v. 300
š. 200
h. 30
Ø –

Počet kusů: 1 komplet ze 22 částí (21 písmen)

Umístění:

Popis prvku: **atypická** kovová písmena nápisu MUZEUM VYSOČINY JIHLAVA opatřena trny na zadní straně ke kotvení k čelu horní části výkladce 57 nT 108

Materiál a povrch: litinový odlitek
druh povrchové úpravy bude schválen na základě vzorků od zhotovitele (po výběru finálního odstínu podkladové desky 57 nT 108 ze vzorníku RAL)

Poznámka: vzorek dodá zhotovitel ke schválení



Výpis zámečnických prvků SO 01 – STÁVAJÍCÍ

MUZEUM VYSOČINY JIHLAVA – Obnova fasád domů č. 1317/57 a 1318/58

Označení prvku: **57 rZ 104 A a B**

Název prvku: stávající tabulka s číslem domu

Popis prvku:

stávající předeepsané značení domů
tabulky budou očištěny a osazeny na nové místo
na desku výkladce 57 nT 105 A
repase stávajících prvků

Orient. rozměry [mm]:

	A	B
v.	ca 200	ca 175
š.	ca 260	ca 210
h.	ca 5	ca 5
Ø	–	–

Materiál a povrch:

smaltovaná tabulka

Poznámka:

obě tabulky demontovány z domu č. 1318/58

Počet kusů: 1 ks

1 ks

Umístění:



Výpis zámečnických prvků SO 02 – NOVÉ

MUZEUM VYSOČINY JIHLAVA – Obnova fasád domů č. 1317/57 a 1318/58

Označení prvku: **57 nZ 105**

Název prvku: informační cedule muzea

Orient. rozměry [mm]:

v. ca 420
š. 300
h. ca 10
ø –

Počet kusů: 1 ks

Umístění:

Popis prvku:

smaltovaná obdélná cedule s informacemi o muzeu (POZOR – přesné rozměry, tvar, grafika a znění textu budou před realizací stanoveny projektantem po dohodě se zadavatelem!)
cedule bude osazena do plného pole výkladce 57 nT 105 A

Materiál a povrch:

smaltovaná cedule
přesné odstíny budou určeny na základě vzorníku RAL

Poznámka:

vzorek dodá zhotovitel ke schválení



Výpis zámečnických prvků SO 01 – NOVÉ

MUZEUM VYSOČINY JIHLAVA – Obnova fasád domů č. 1317/57 a 1318/58

Označení prvku: **57 nZ 201**

Název prvku: kování okenní výplně

Orient. rozměry [mm]:

v. –
š. –
h. –
ø –

Počet kusů: 3 komplety

Umístění:

Popis prvku: **atypické novorenes.** kování okenní výplně 57 nTO 201

aktivní křídlo (2 ks) – obrtlík (dole 2 ks / nahoře 1 ks)
– úchytky (dole 1 ks)
– závěs s čučkou (dole 3 ks / nahoře 2 ks – vše zadlabací)
– aretační hák se západkou (dole 1 ks)
– rohovník (dole 4 ks/nahoře 4 ks)

pasivní křídlo (2 ks) – úchytky (dole 1 ks)
– zástrč čelní s protikusem (dole 2 ks / nahoře 2 ks)
– závěs s čučkou (dole 3 / nahoře 2 ks – vše zadlabací)
– aretační hák se západkou (dole 1 ks)
– rohovník (dole 4 ks/nahoře 4 ks)

Materiál a povrch: obrtlík, úchytky, zástrč – odlévaná masaz patinovaná

Poznámka: ostatní komponenty – černá ocel + nátěr
vzorek dodá zhotovitel ke schválení (z dobov. vzorníku)



Výpis zámečnických prvků SO 01 – NOVÉ

MUZEUM VYSOČINY JIHLAVA – Obnova fasád domů č. 1317/57 a 1318/58

Označení prvku: **57 nZ 202**

Název prvku: orlice

Orient. rozměry [mm]:

v. 580
š. 1220
h. ca 150
Ø –

Počet kusů: 1 ks

Umístění:

Popis prvku:

atypická habsburská dvouhlavá orlice
osazena na kotvy do pole suprafenestry
57 nS 209 A

Materiál a povrch:

litinový odlitek
druh povrchové úpravy bude schválen na základě vzorků
od zhotovitele

Poznámka:

–



Výpis zámečnických prvků SO 01 – NOVÉ

MUZEUM VYSOČINY JIHLAVA – Obnova fasád domů č. 1317/57 a 1318/58

Označení prvku: **57 nZ 301**

Název prvku: kování okenní výplně

Orient. rozměry [mm]:

v. –
š. –
h. –
ø –

Počet kusů: 3 komplety

Umístění:

Popis prvku: **atypické novorenes.** kování okenní výplně 57 nTO 301 A a B

aktivní křídlo (2 ks) – obrtlík (dole 2 ks / nahoře 1 ks)
– úchytka (dole 1 ks)
– závěs s čučkou (dole 3 ks / nahoře 2 ks – vše zadlabací)
– aretační hák se západkou (dole 1 ks)
– rohovník (dole 4 ks/nahoře 4 ks)

pasivní křídlo (2 ks) – úchytka (dole 1 ks)
– zástrč čelní s protikusem (dole 2 ks / nahoře 2 ks)
– závěs s čučkou (dole 3 / nahoře 2 ks – vše zadlabací)
– aretační hák se západkou (dole 1 ks)
– rohovník (dole 4 ks/nahoře 4 ks)

Materiál a povrch: obrtlík, úchytka, zástrč – odlévaná masaz patinovaná
ostatní komponenty – černá ocel + nátěr

Poznámka: vzorek dodá zhotovitel ke schválení (z dobov. vzorníku)



Výpis zámečnických prvků SO 01 – NOVÉ

MUZEUM VYSOČINY JIHLAVA – Obnova fasád domů č. 1317/57 a 1318/58

Označení prvku: **57 nZ 401**

Název prvku: kování okenní výplně

Orient. rozměry [mm]:

v. –
š. –
h. –
Ø –

Počet kusů: 1 komplet

Umístění:

Popis prvku: **atypické novorenes.** kování okenní výplně 57 nTO 401

- aktivní křídlo (1 ks) – obrtlík (1 ks)
- závěs s čučkou (2 ks – zadlabací)
- aretační hák se západkou (1 ks)
- rohovník (4 ks)
- pasivní křídlo (1 ks) – zástrč čelní s protikusem (2 ks)
- závěs s čučkou (2 ks – zadlabací)
- aretační hák se západkou (1 ks)
- rohovník (4 ks)

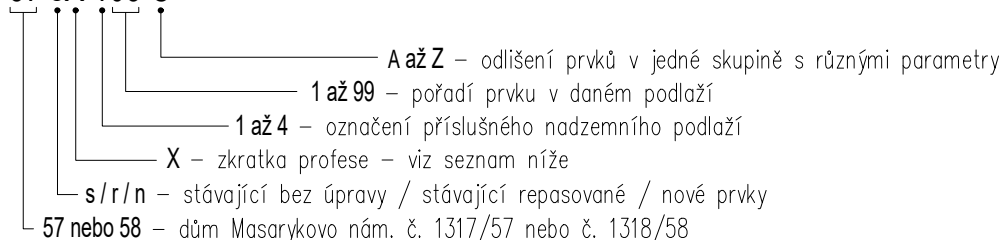
Materiál a povrch: obrtlík, úchytky, zástrč – odlévaná mosaz patinovaná
ostatní komponenty – černá ocel + nátěr

Poznámka: vzorek dodá zhotovitel ke schválení (z dobov. vzorníku)



ZNAČENÍ PRVKŮ

57 sX 103 C




Zkratky profesí ve značení:

ST	kamenické prvky
S	štukatéřské prvky
K	klempířské prvky
T	truhlářské prvky
TD	truhlářské prvky – dveře
TO	truhlářské prvky – okna
Z	zámečnické prvky
KO	kovářské prvky
TR	terakotové prvky
TE	tesařské prvky

POZNÁMKY

- Rozměry jsou udávány v **MILIMETRECH** [mm], pokud není uvedeno jinak.
- Uvedené rozměry a tvar prvků budou předem ověřeny na stavbě **ZAMĚŘENÍM!**
- Veškeré prvky jsou uvažovány **KOMPLETNĚ**, vč. kotevního a spojovacího materiálu, povrchové úpravy, příslušenství vč. dodávky i montáže, pokud není uvedeno jinak.
- Přesné barevné odstíny povrchových úprav, přesné typy kování atd. u jednotlivých výrobků je nutné před výrobou nechat **SCHVÁLIT** investorem, architektem, příp. také zástupci NPÚ. Vzorník RAL může být nahrazen jiným vhodným vzorníkem.
- Veškeré prvky vč. kotevního a spojovacího materiálu je uvažováno **VENKOVNÍ**, pokud není uvedeno jinak.

0,000 = ____ B.p.v. / souřadnicový systém S-JTSK

vedoucí projektant	Ing. arch. Petr Řehořka	 Krkoškova 502/27, 613 00 Brno	
zodpovědný projektant	Ing. arch. Petr Řehořka		
autor	Ing. arch. Petr Řehořka	část	
vypracovala	Ing. arch. Tamara Mertová		
investor	Muzeum Vysočiny Jihlava, Masarykovo nám. 1224/55, 586 01 Jihlava	D.1.1 Architektonicko–stavební řešení	
místo stavby	Masarykovo náměstí, Jihlava (parcely č. 2767/1 a č. 2766)		
název stavby	OBNOVA FASÁD DOMŮ Č. 1317/57 A 1318/58	formát	1 A4
stavební objekt	SO 01 – Dům č. p. 1317/57	datum	10/2021
obsah	VÝPIS TERAOTOVÝCH PRVKŮ	stupeň PD	DPS
		měřítko	č. výkresu
		-	D.1.1.6

Výpis terakotových prvků SO 01 – STÁVAJÍCÍ

MUZEUM VYSOČINY JIHLAVA – Obnova fasád domů č. 1317/57 a 1318/58

Označení prvku: **57 rTR 301**

Název prvku: stávající konzola

Orient. rozměry [mm]:

v. 600
š. 190
h. ca 60 – 160
Ø –

Počet kusů: 6 ks

Umístění:

Popis prvku:

stávající profilovaná konzola pod nadokenní římsou
repase původních prvků ze začátku 20. století
dle dochované dokumentace
úprava profilace

Materiál a povrch:

pravděpodobně terakotový odlitek
vápenný omítkový nátěr
přesný odstín bude určen na základě vhodného vzorníku

Poznámka:

–



Výpis štukatérských prvků SO 01 – NOVÉ

MUZEUM VYSOČINY JIHLAVA – Obnova fasád domů č. 1317/57 a 1318/58

Označení prvku: **57 nTR 401**

Název prvku: feston

Orient. rozměry [mm]:

v. 420
š. 740
h. 35 – 120
S 0,1 m²

Počet kusů: 10 ks

Umístění:

Popis prvku: **atypická novorenesanční** výplň s festonem a stuhami/pentlemi a strukturovanou plochou v pozadí
rekonstrukce původních prvků ze začátku 20. století dle dochované dokumentace

Materiál a povrch: terakotový odlitek
vápenný omítkový nátěr
přesný odstín bude určen na základě vhodného vzorníku

Poznámka: –



Výpis terakotových prvků SO 01 – STÁVAJÍCÍ

MUZEUM VYSOČINY JIHLAVA – Obnova fasád domů č. 1317/57 a 1318/58

Označení prvku: **57 rTR 402**

Název prvku: stávající terakotová konzola

Orient. rozměry [mm]:

v. 200
š. 130 – 250
h. ca 300
Ø –

Popis prvku:

stávající profilovaná konzola umístěná pod korunní římsou
repase původních prvků ze začátku 20. století
dle dochované dokumentace

Materiál a povrch:

terakotový odlitek
vápenný omítkový nátěr
přesný odstín bude určen na základě vhodného vzorníku

Poznámka:

–

Počet kusů: 12 ks

Umístění:

